

Personbefordring i landdistrikterne - Løsninger

Et LAG Favrskovprojekt

Niels Agerholm

Civilingeniør, Trafikforsker & Adjunkt
Trafikforskningsgruppen
Aalborg Universitet

Jørgen Møller

Arkitekt, Landsbyforsker & Lektor
Trafikforskningsgruppen
Aalborg Universitet



Opsummering

Intelligent Samkørsel

- Det kommer ikke af sig selv
 - Beboerne skal selv på banen!
 - Kommunerne skal levere den nødvendige støtte til Intelligent Samkørsel



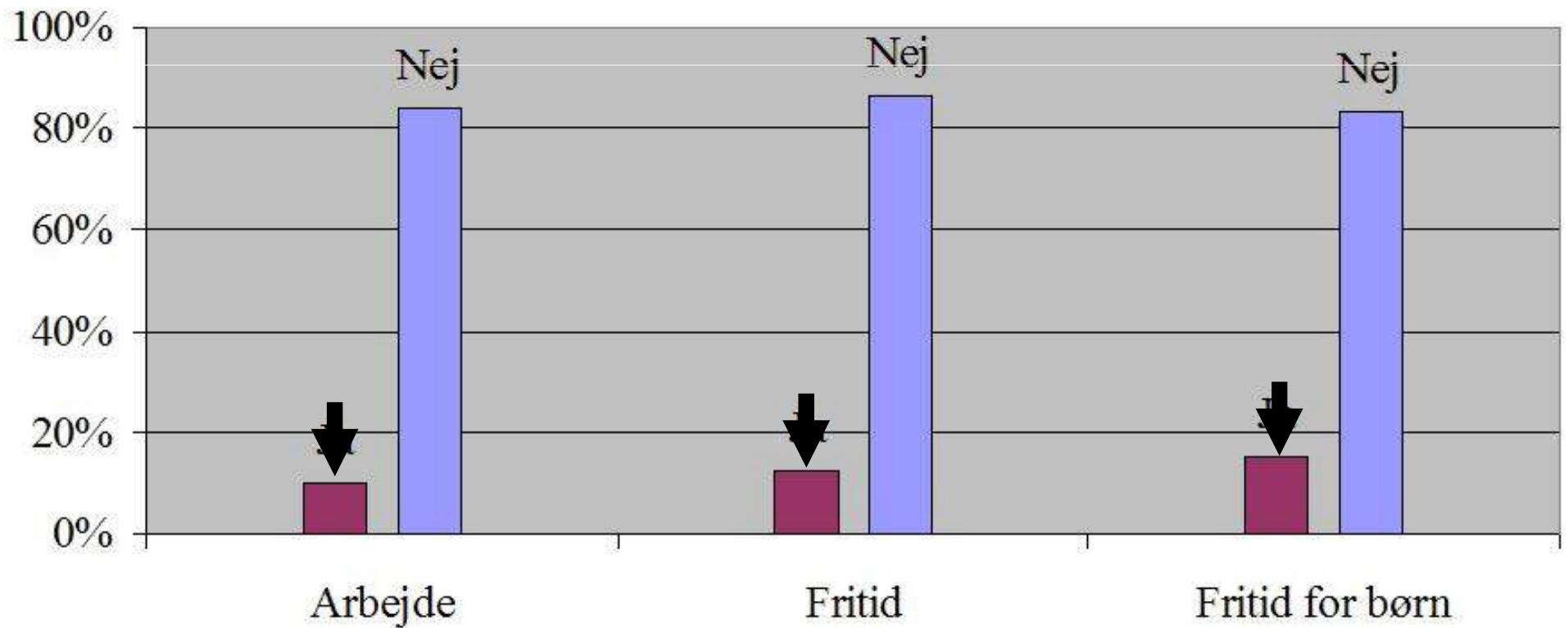
Koncept

- At man via Internettet eller mobiltelefonen hurtigt og let kan arrangere samkørsel
- At man ved tilstrækkeligt om medkørende til at føle sig tryk
- At Intelligent Samkørsel kan blive et reelt alternativ til privatbilismen på landet



At dette kan forbedres

Fravalgte aktiviteter



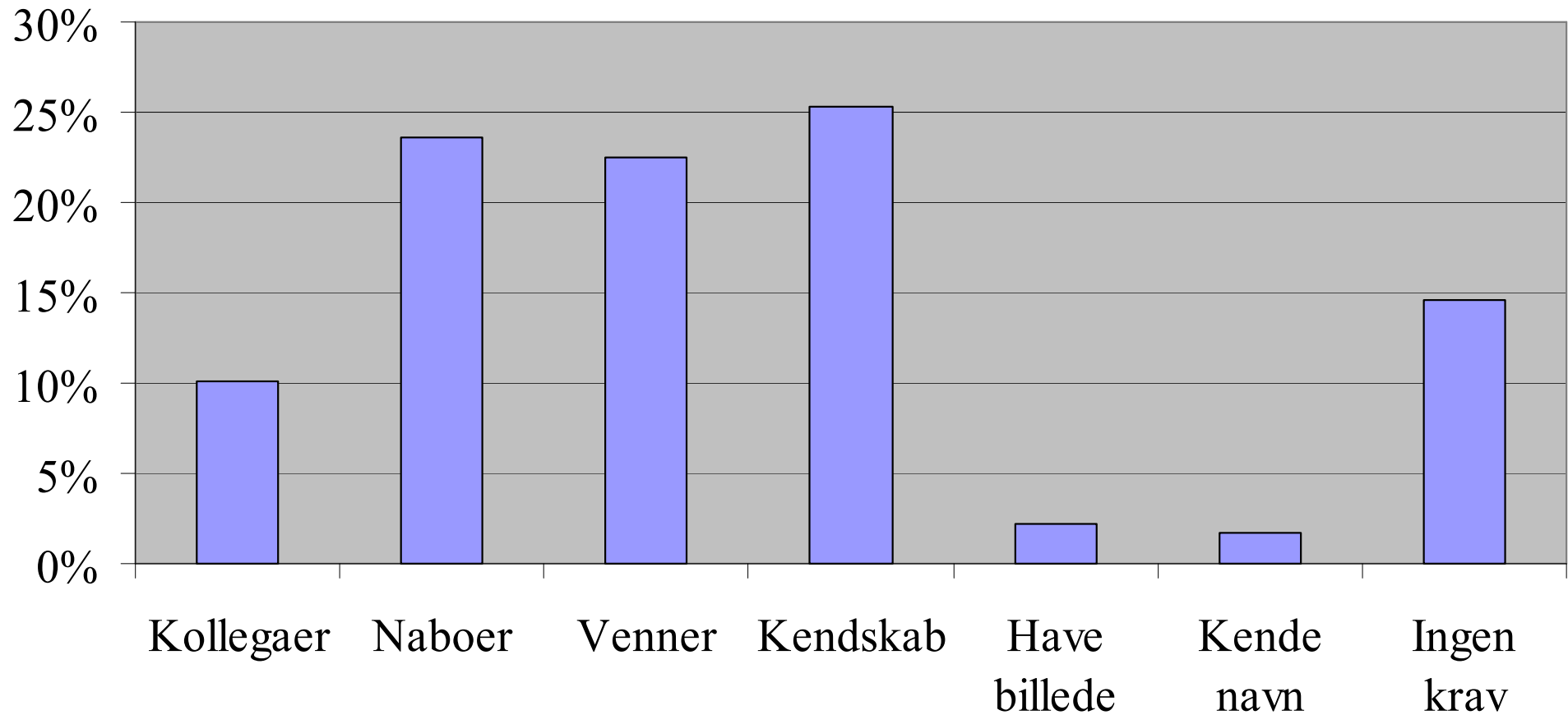
Udfordringen

- Tryghed – man skal vide, hvem man skal køre sammen med



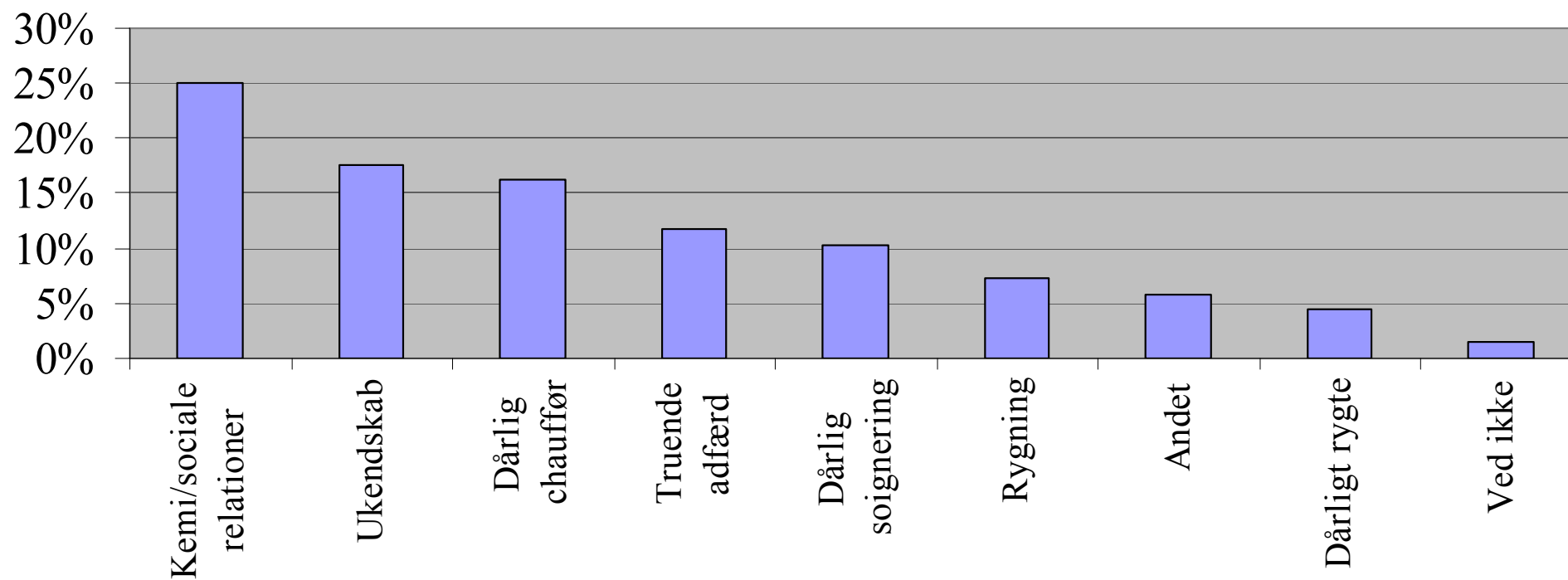
Hvad skal man vide om folk?

Ønske om forhåndskendskab ved evt. samkørselsordning



Mulighed for fravalg

Evt. grunde til fravalg af personer ifm. samkørsel

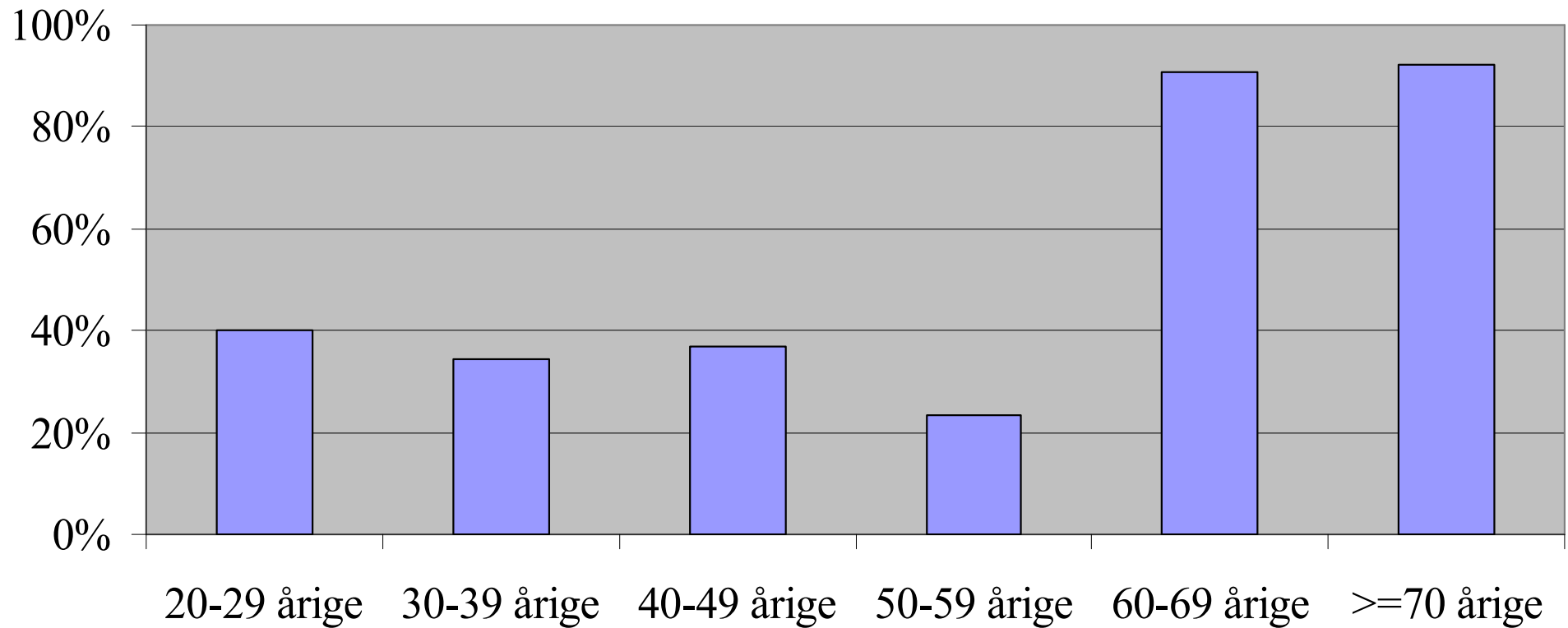


- Kendskab er centralt!
- Billede af/navn på deltager flytter ikke meget alene
- Det skal antageligt anvendes som f.eks. Facebook, for at opnå bred accept



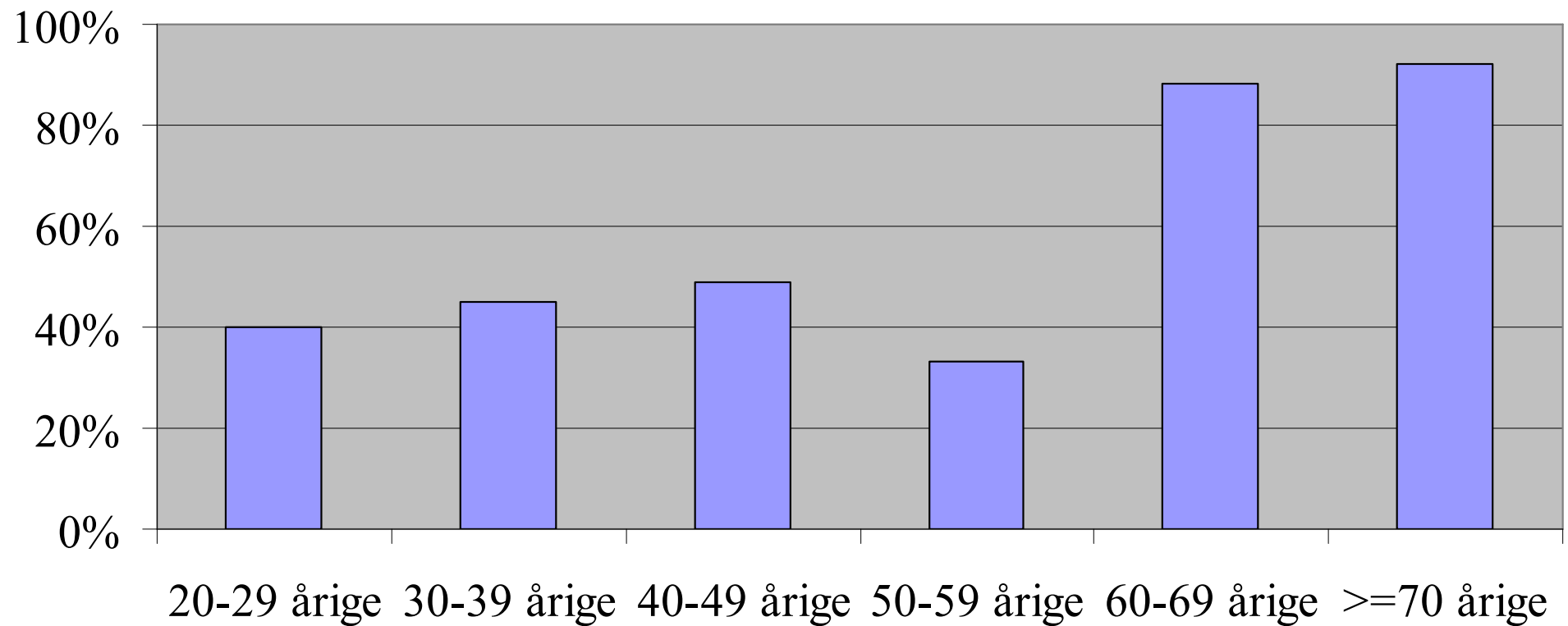
Det er næppe de ældre, der får det sværest

Vil gerne bruge Midttur



Det er næppe de ældre, der får det sværest

Vil gerne bruge Intelligent samkørsel



Løsning: Intelligent Samkørsel

Problemet:

- Stadigt ringere befordringsmulighed på landet med KT
- Kraftigt stigende behov for befordring i andet end egen bil
- Kommuner/regioner kan næppe alene løfte opgaven de næste mange år

Løsningen:

- Den sociale kapital i landområderne skal revitaliseres!
- Kommuner/Regioner skal levere den nødvendige støtte til oprettelse og delvis drift af samkørselsordninger
- Private skal foretage selve befordringen

Udfordringen:

- Håndteringen af utryghed er vital
- Billeder af medkørende hjælper, men anvendelse af nye teknologier a la Facebook kan 'forstørre' bekendtskabskredsen markant og dermed øge trygheden



Begynde i det små...

- Der er brug for et forsøgsprojekt:
 - 500 deltagere i et geografisk afgrænset område
 - Mindst 1 år
 - Socialt netværk til at øge kendskab deltagerne imellem
 - Internet- og mobiltelefonløsninger, der gør det simpelt, hurtigt og trygt at deltage
 - Projektet kan meget vel afvikles i Favrskov, men også andre lokaliteter er mulige



Tak

