

# Personbefordring i landdistrikterne

## Et LAG Favrskovprojekt

Niels Agerholm

Civilingeniør, Trafikforsker & Adjunkt  
Trafikforskningsgruppen  
Aalborg Universitet

Jørgen Møller

Arkitekt, Landsbyforsker & Lektor  
Trafikforskningsgruppen  
Aalborg Universitet



# Agenda

- Hvad
- Hvem
- Projektoversigt
- Befordring på landet generelt
- Befordring på landet i Favrskov
- Udfordringer og løsninger



# Hvad

- Formålet er at undersøge og analysere behovet for en bedre transportdækning i landdistrikterne
- Hvorledes kan dette forbedres, blandt andet ved brug af moderne elektronisk teknik og andre nye tiltag?
- Nye tiltag vil formentlig bedre kunne dække transportbehovet i landdistrikterne end den eksisterende kollektive transport kan



# Hvem

- Forskning og afrapportering foretages af:
  - Torkil Forman, UAL
  - Jørgen Møller, Landsbyforsker, AAU
  - Niels Agerholm, Trafikforsker, AAU

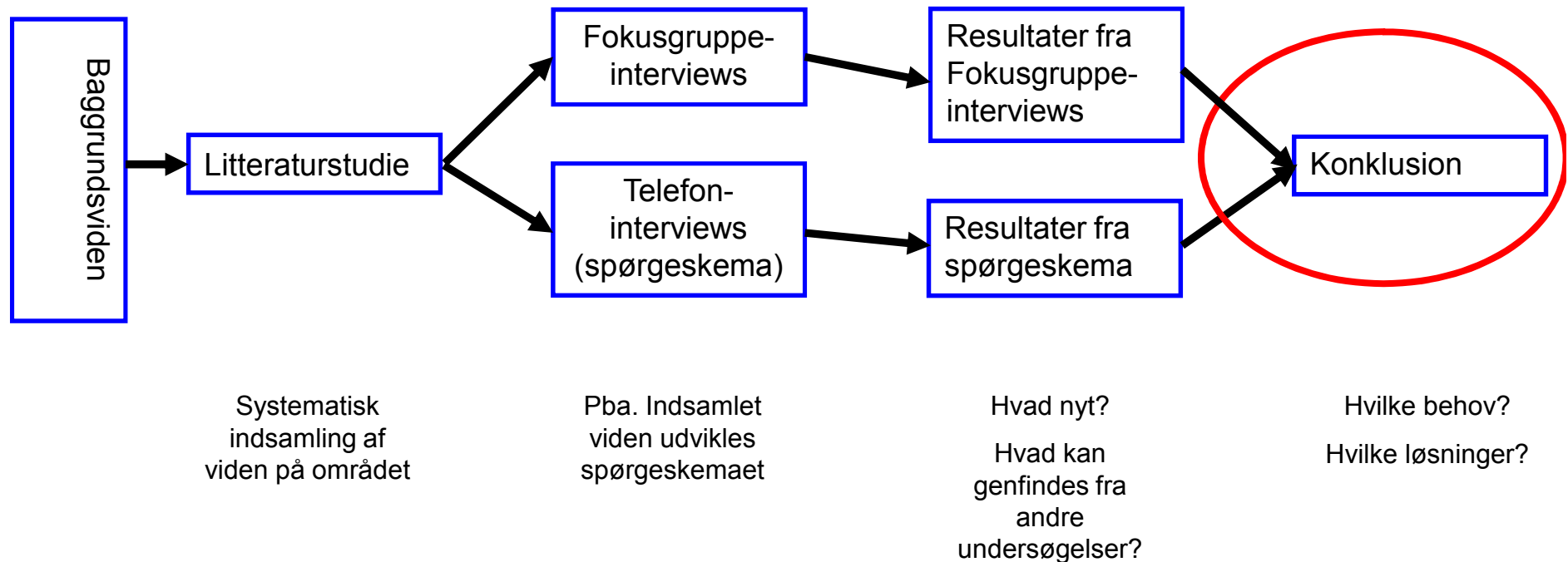


# Plan

<b>Tidspunkt</b>	<b>Emne</b>
August 2009	Opstart
August - oktober 2009	Litteraturanalyse
Oktober midt 2009	Ekspertmøde på AAU
Oktober - December 2009	Start udarbejdelse af spørgeskema
December - januar 2010	Spørgeskema testes
Januar - maj 2010	Spørgeskemaundersøgelse foretages via telefon
Maj-juni 2010	Spørgeskemadata analyseres
Juni 2010	Afholdelse af konference i Voldby
Sommer 2010	Rapporterne skrives færdigt



# Projektoversigt



# Nogle få begreber

- Respondenter er dem der har besvaret spørgeskemaet under et
- KT = Traditionel Kollektiv Transport
- Det åbne land og i landsbyer <1.000 indb. = På landet
- Der skelnes dog i nogle tilfælde mellem:
  - Land
  - Landsbyer med <200 indb.
  - Landsbyer med 200-500 indb.
  - Landsbyer med 500-1000 indb.



# Litteraturstudiet

- Formål:
  - Hvad ved man om befordring i landdistrikterne
  - Er der nogle geniale løsninger



# Dataindsamling

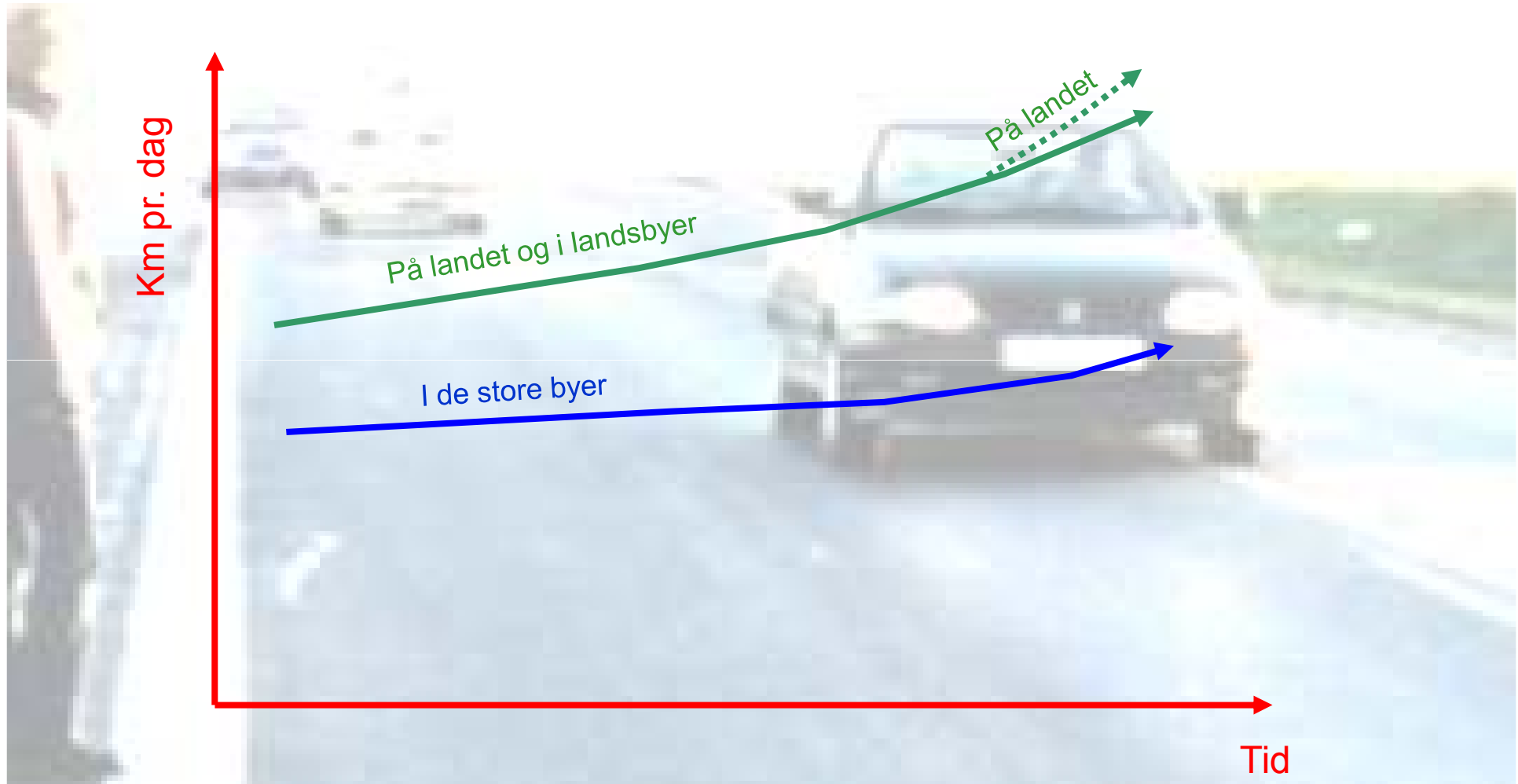
- Telefoninterviews med borgere i Favrskov
  - Målet var 300 besvarelser
  - 170 besvarelser blev opnået
  - Omkring befordring og nye muligheder for befordring
- 2 fokusgruppeinterviews
  - Mere dybdegående undersøgelser af emnerne



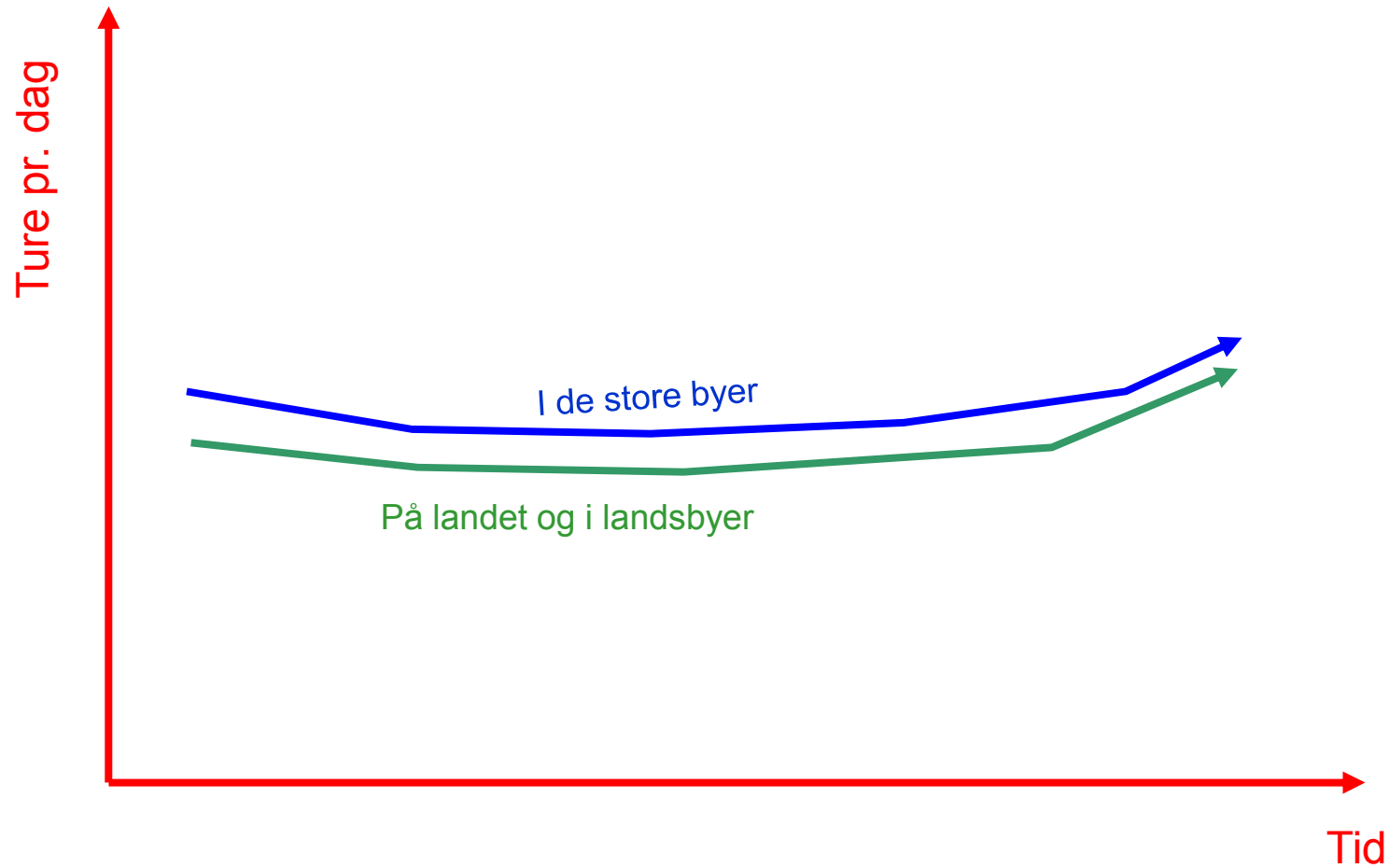
# Men først lidt generelt om transporten i Danmark



# Man kører mere og mere



# Man kører færre men længere ture på landet



# Man kører stadig mindre med KT

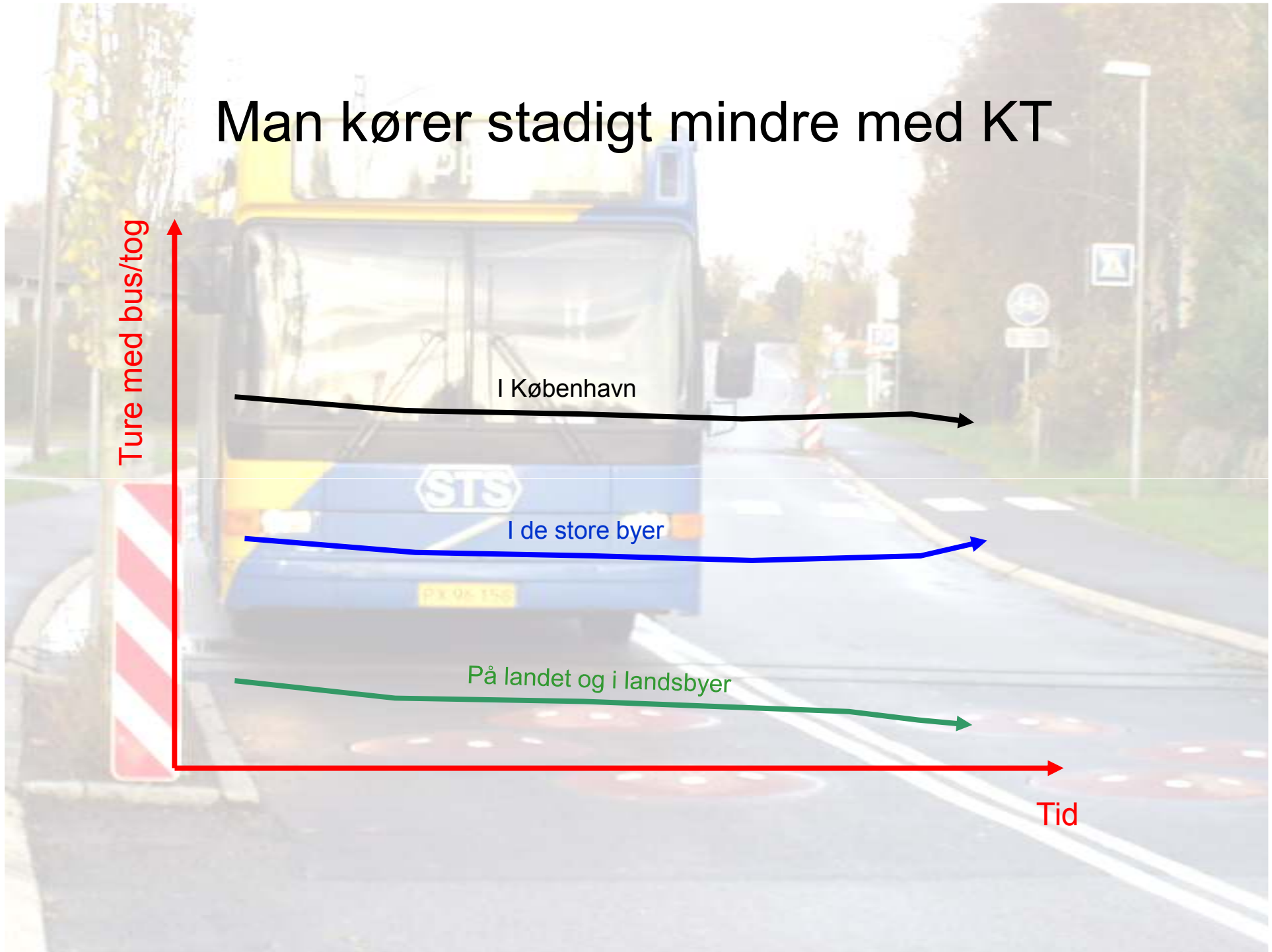
Ture med bus/tog

I København

I de store byer

På landet og i landsbyer

Tid



# Befordring i landdistrikterne

- Landboerne kører 40 % længere end byboer
- Landboerne foretager ca. 10 % færre ture
- Landboerne foretager 3-4 gange færre rejser med bus/tog end byboerne



- Der er altså nogle ting, som landboere ikke deltager i!



# Tidligere undersøgelser

- 1996
  - En relativt større andel af landbefolkningen havde ikke daglige ture
  - En mindre del af turene var til fritidsformål
  - Beboere på landet havde i gennemsnit 5-6.000 kr. ekstra i kørselsudgifter pr. år (primært pga. øget bilejerskab)
- 1997
  - KT havde reelt ikke betydning for den erhvervsaktive del af befolkningen i landområderne
  - Busfrekvensen forøges med 50 % = ca. 9 % flere buspassagerer.
  - En 25 % reduktion i bustaksten = 19 % flere buspassagerer.



# Tidligere undersøgelser (2)

- 2000 & 2001
  - Problem med manglende kørekort
  - For dårlig KT
  - Løsningsforslag:
    - En større behovstilpasning af den offentlige transport på landet.
    - En styrkelse af privator organiseret fælles transport
    - Forskellige former for praktisk understøtning af den samkørsel som allerede i vidt omfang praktiseres
- 2006 (gratis KT)
  - Forsvindende trafikeffekt i landområder
  - Markant flere passagerer (i byerne)
  - Dyrt



# Hvordan ser det ud i Favrskov?

- Fokusgruppeinterviews
- Spørgeskemaundersøgelse via telefoninterviews



# Undersøgelsen

- 922 opkald er foretaget
  - 731 adresser er kontaktet
  - 283 har ikke svaret
  - 42 havde ugyldigt nummer
  - 237 ønskede ikke at deltage
  - **169** har deltaget
- 
- En deltagelsesandel på 37%
  - Skævhed, fordi de ældste ikke vil deltage



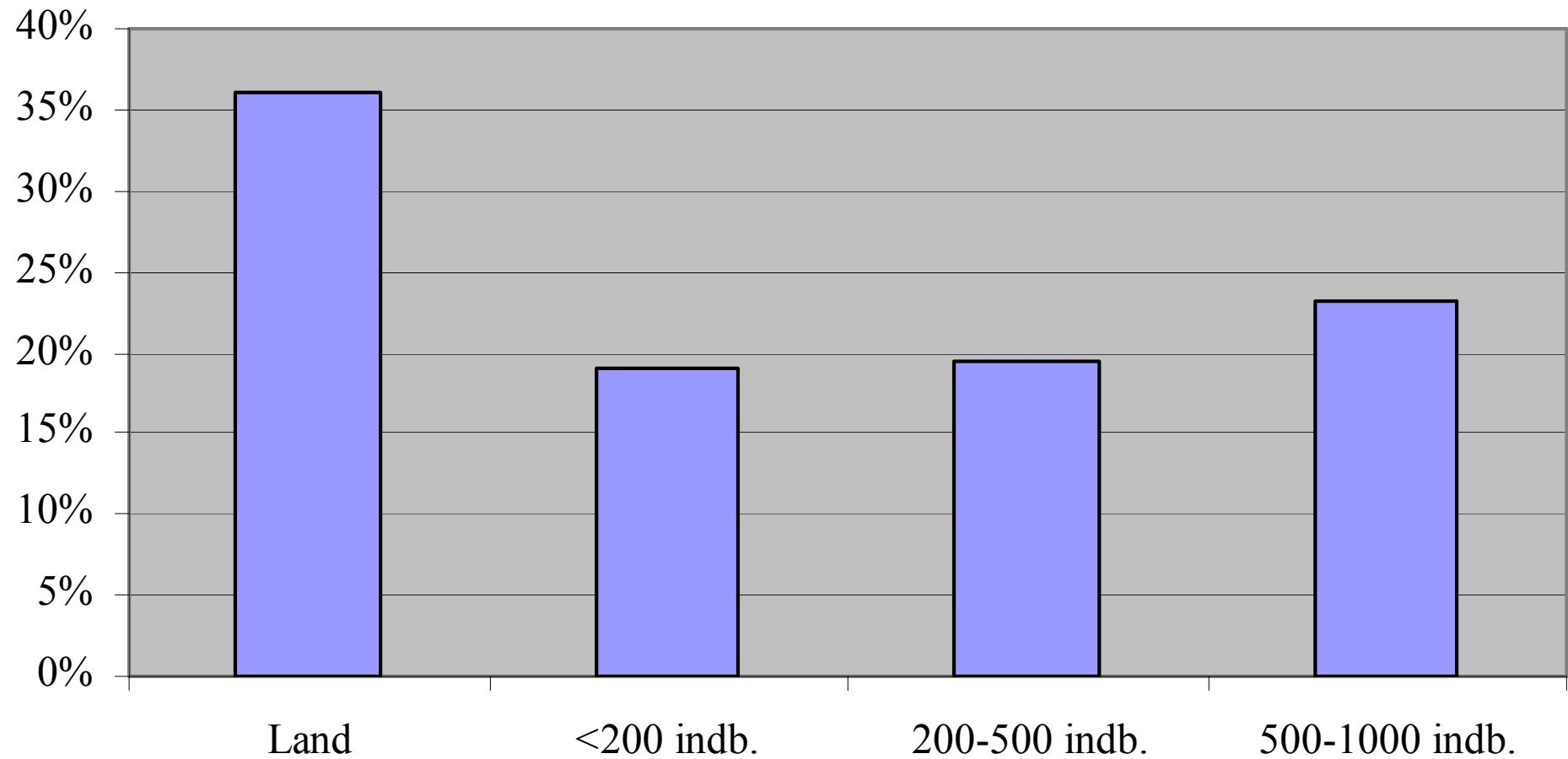
# Repræsentativitet

- 169 respondenter =
- 481 personer =
- 2.4 % af landdistriktbefolkningen i Favrskov
- Gennemsnitsalderen blandt deltagerne er 51,5 år. Det er ca. 4 år ældre end gennemsnittet i landdistrikterne i Favrskov
- Forskellen er statistisk signifikant



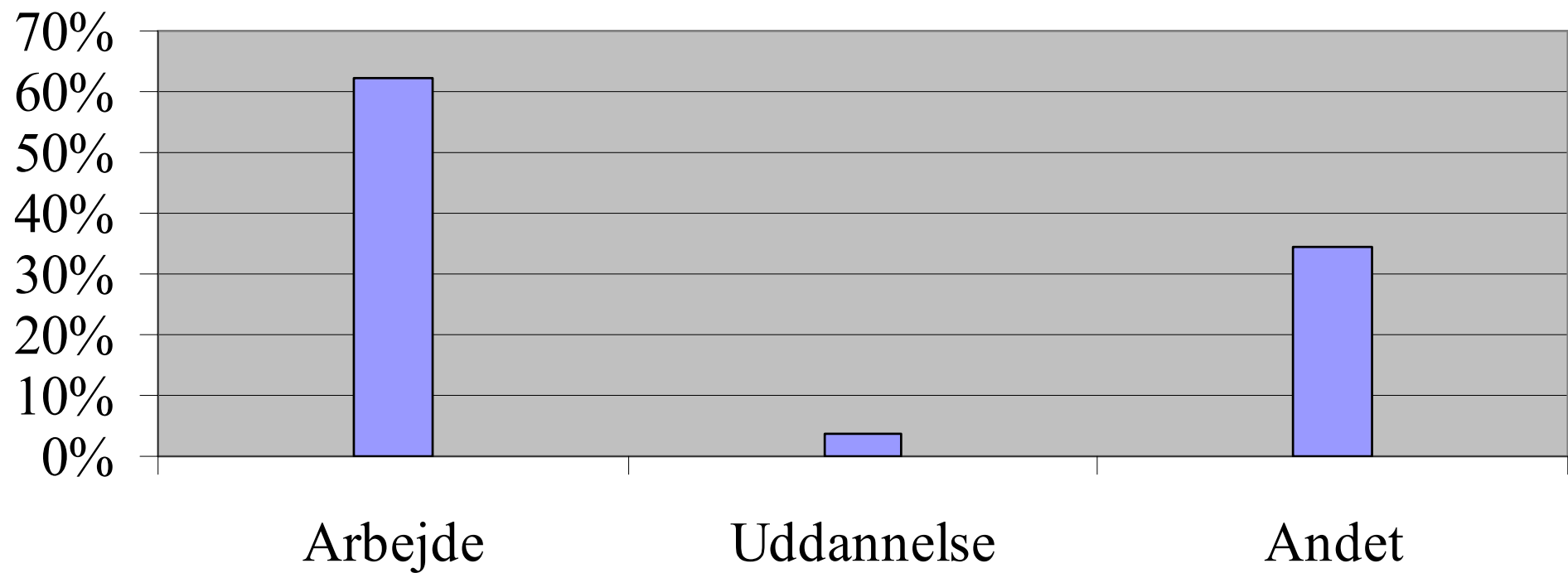
# Hvor bor respondenterne?

Bopælsområde

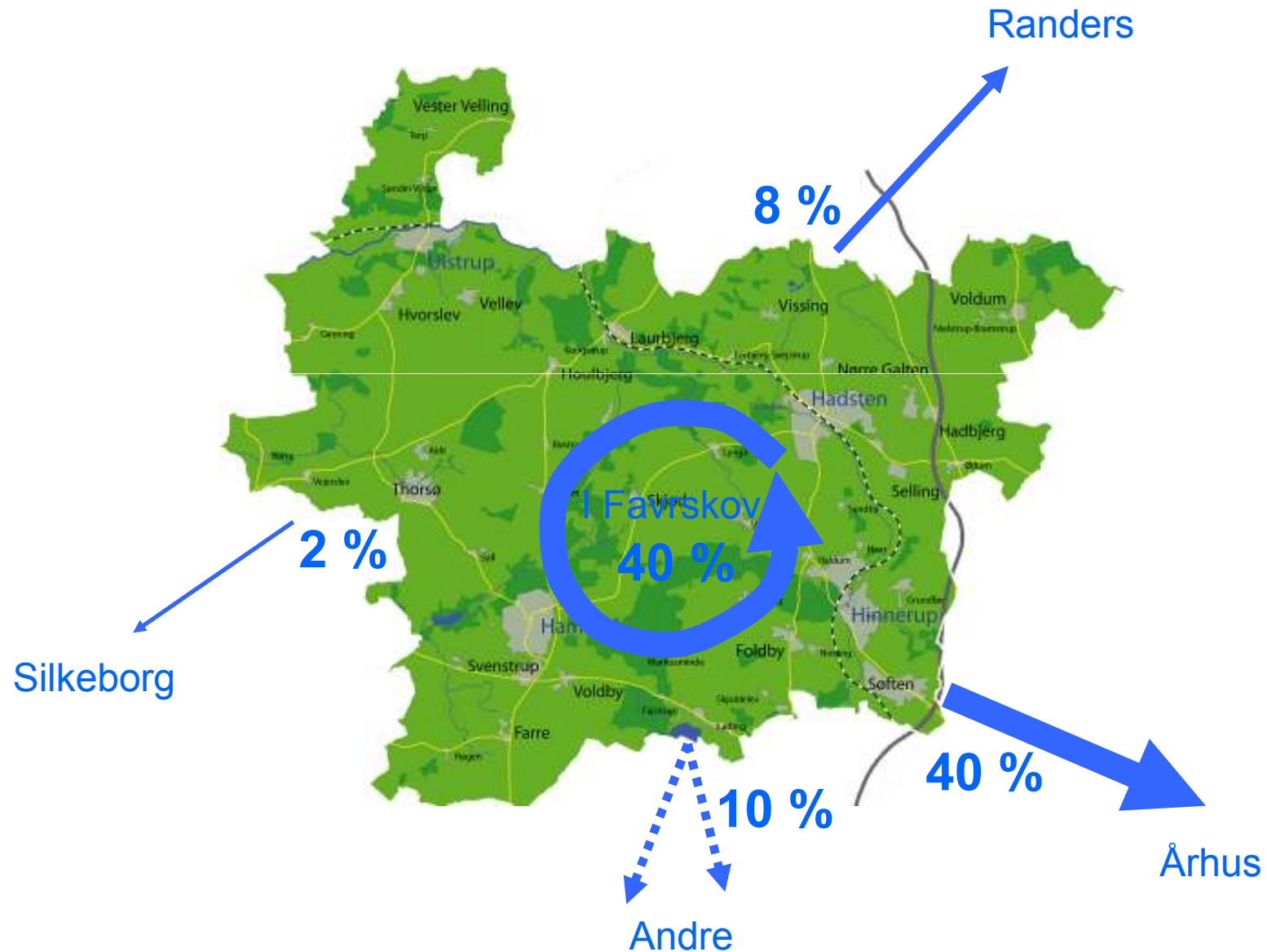


# Respondenternes beskæftigelsessituation

Beskæftigelsessituation

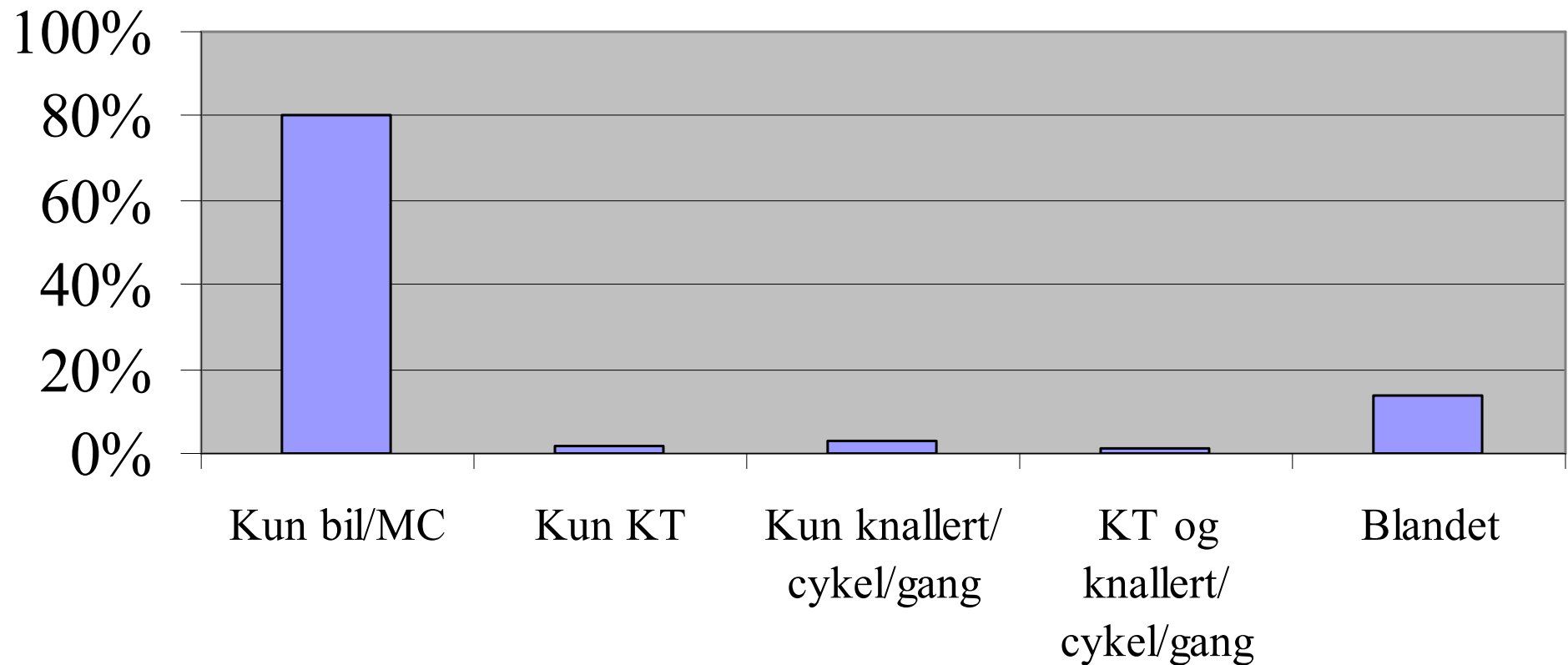


# Hvor arbejder/uddanner de sig?

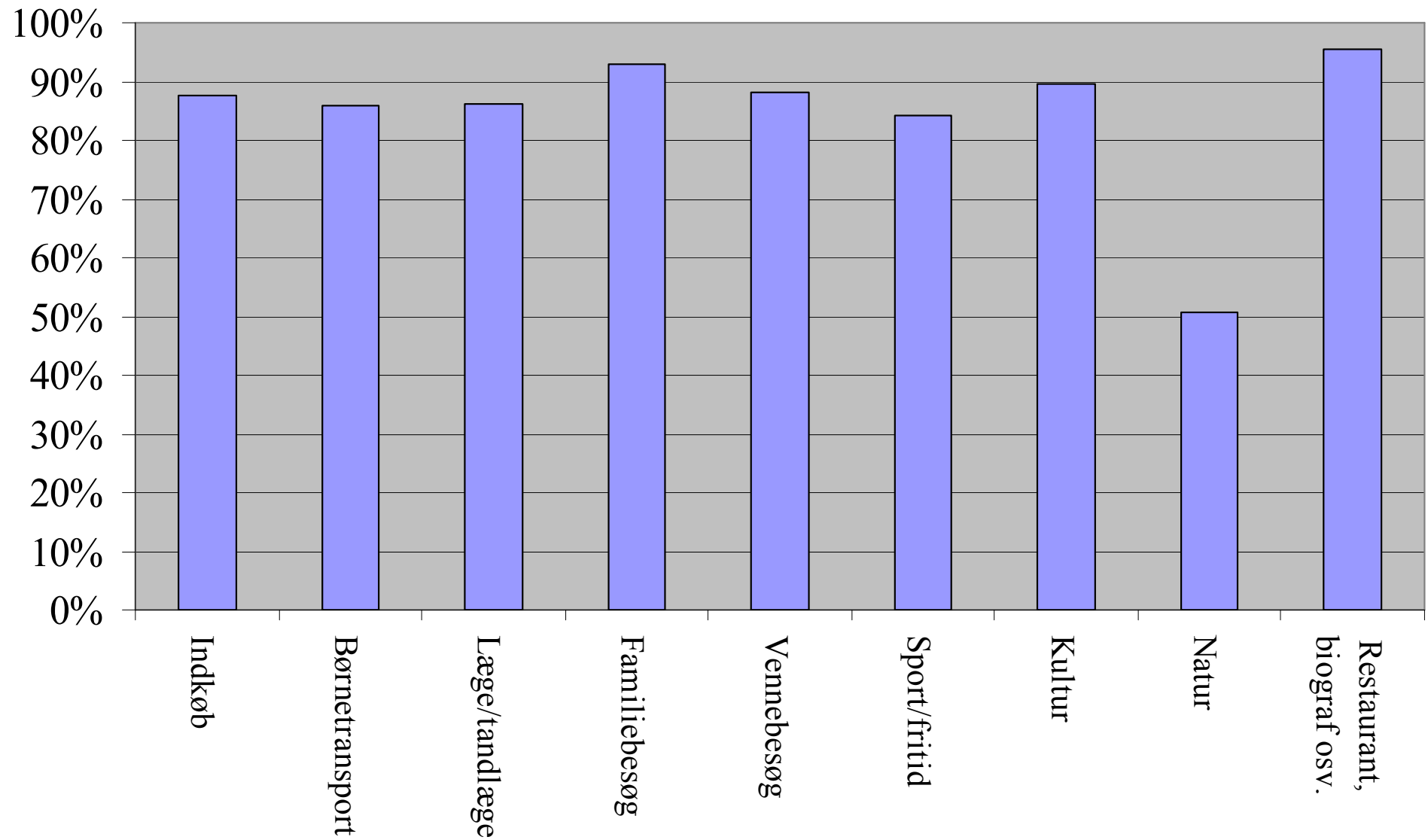


# Bilen er altafgørende ifm. pendling

## Transportmiddel mellem hjem og arbejde



# Også ved ikke-arbejdsrelateret transport

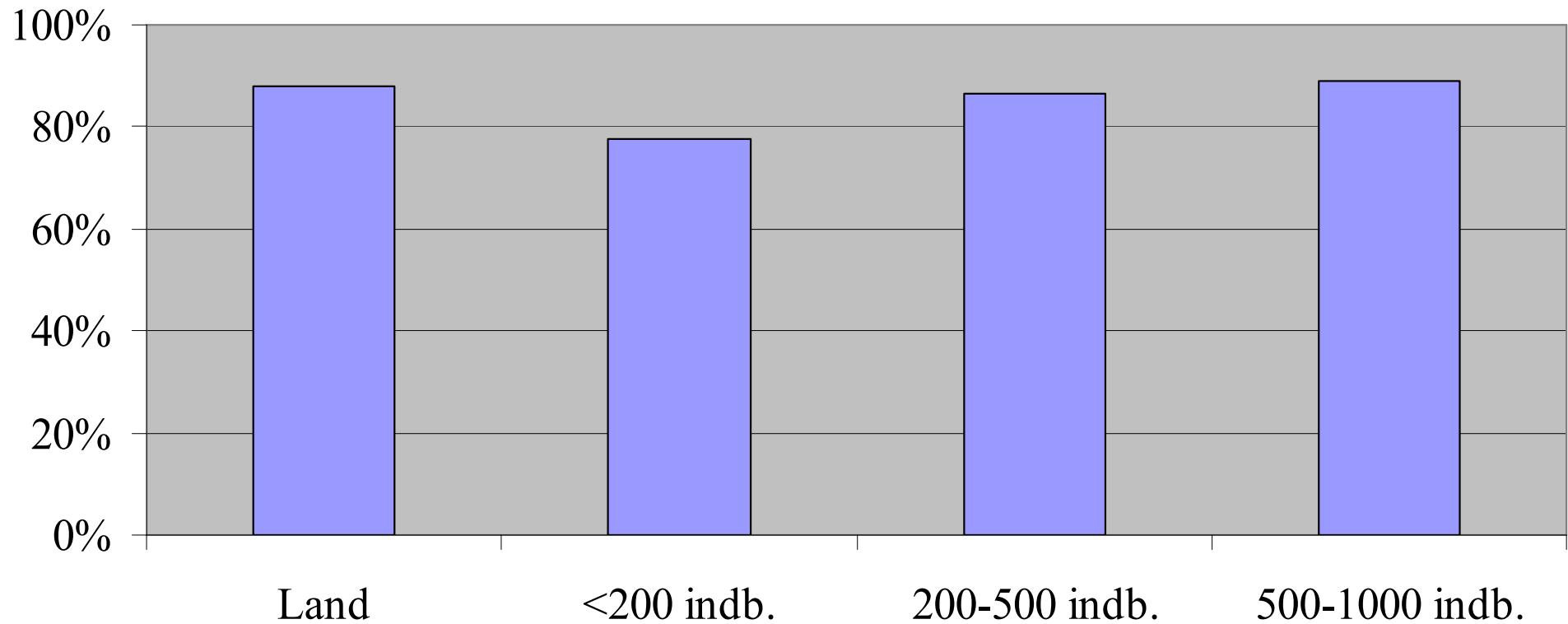


# Er der forskel på kørsel i det åbne land og i landsbyer?



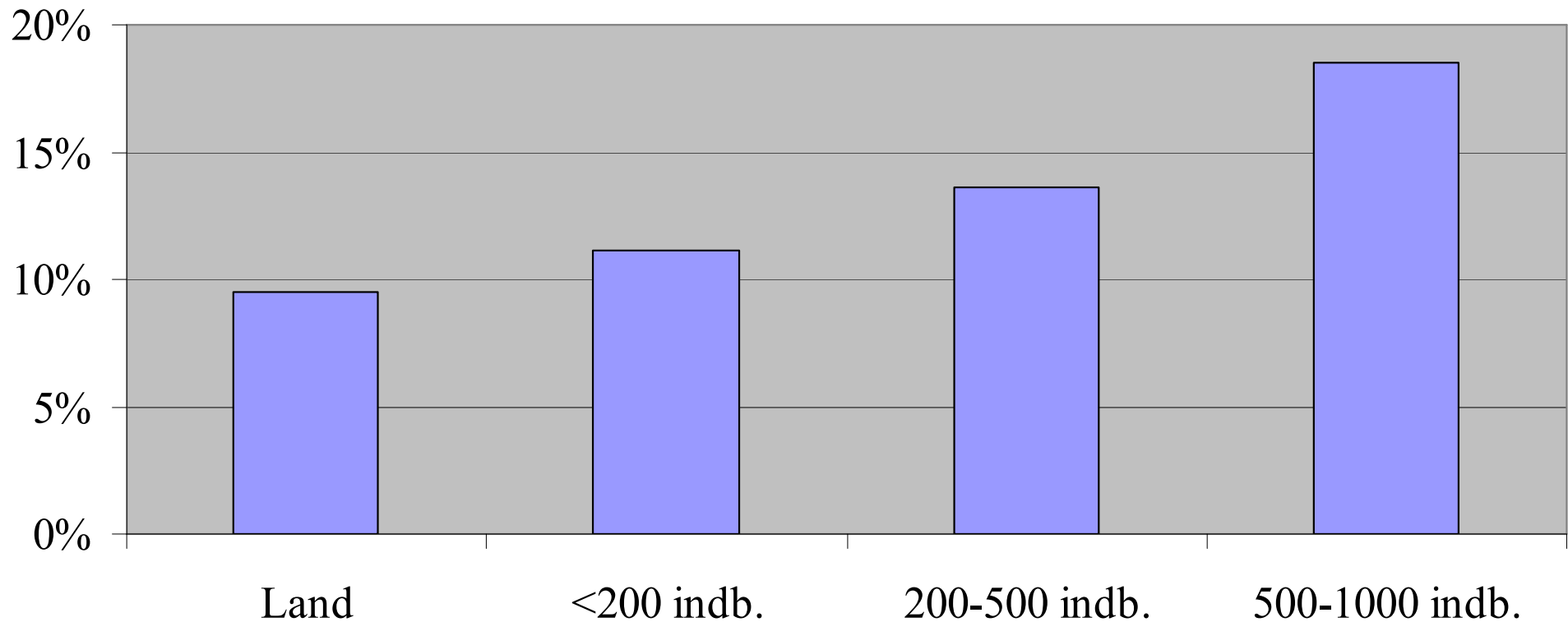
# Bilen bruges meget uanset bopæl

Bil som transport hjem-arbejde

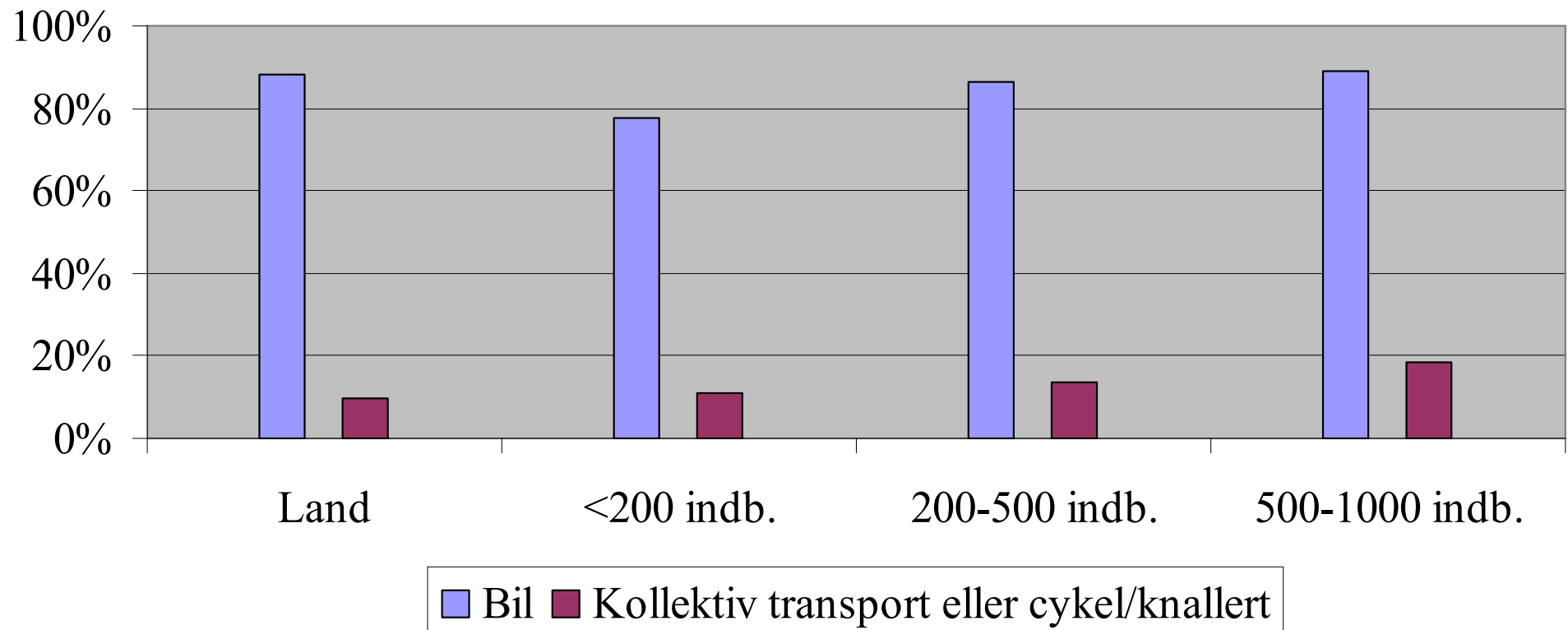


# Bopæl har dog nogen effekt

KT eller cykel/knallert som transport hjem-arbejde



## Transport hjem-arbejde

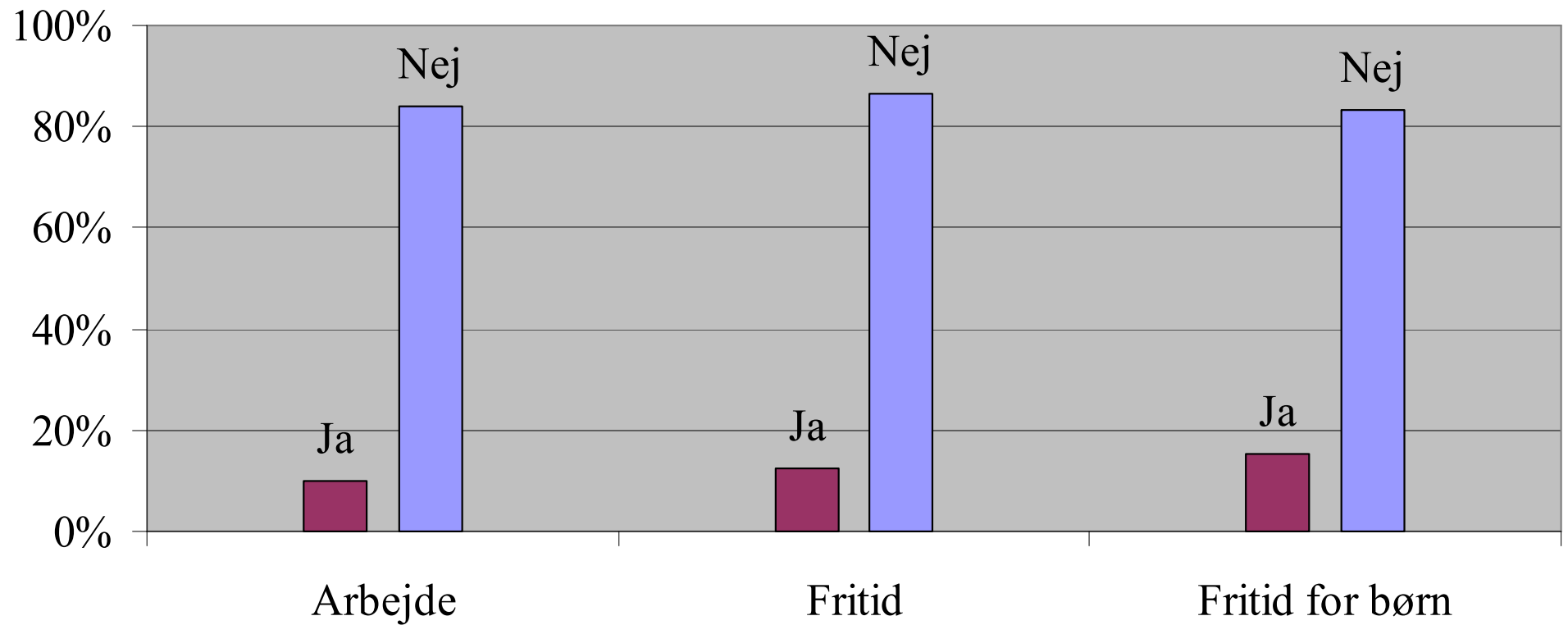


- Bilen er altafgørende
- Øget størrelse af lokalsamfund medfører øgede valgmuligheder



# Har mobilitetsudfordringerne medført ændret adfærd?

Fravalgte aktiviteter



## Mere alvorligt:

- 2 % har været nødt til at lade børn flytte tidligere end ønsket pga. håbløse befordringsforhold
- Det er altså sværere at opnå de samme ting som andre, når man bor på landet

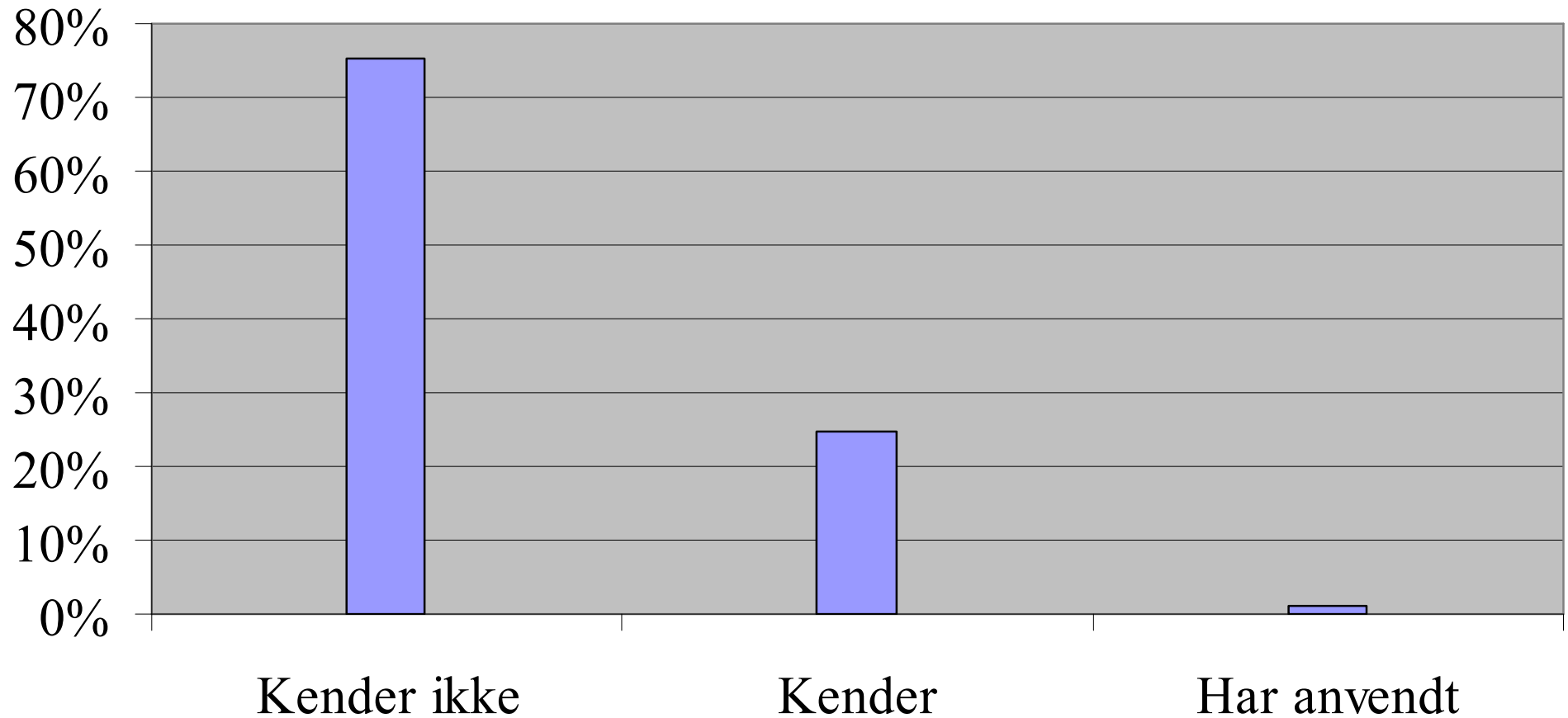


# Hvordan er befolkningen stillet mht. nye muligheder indenfor transportområdet?



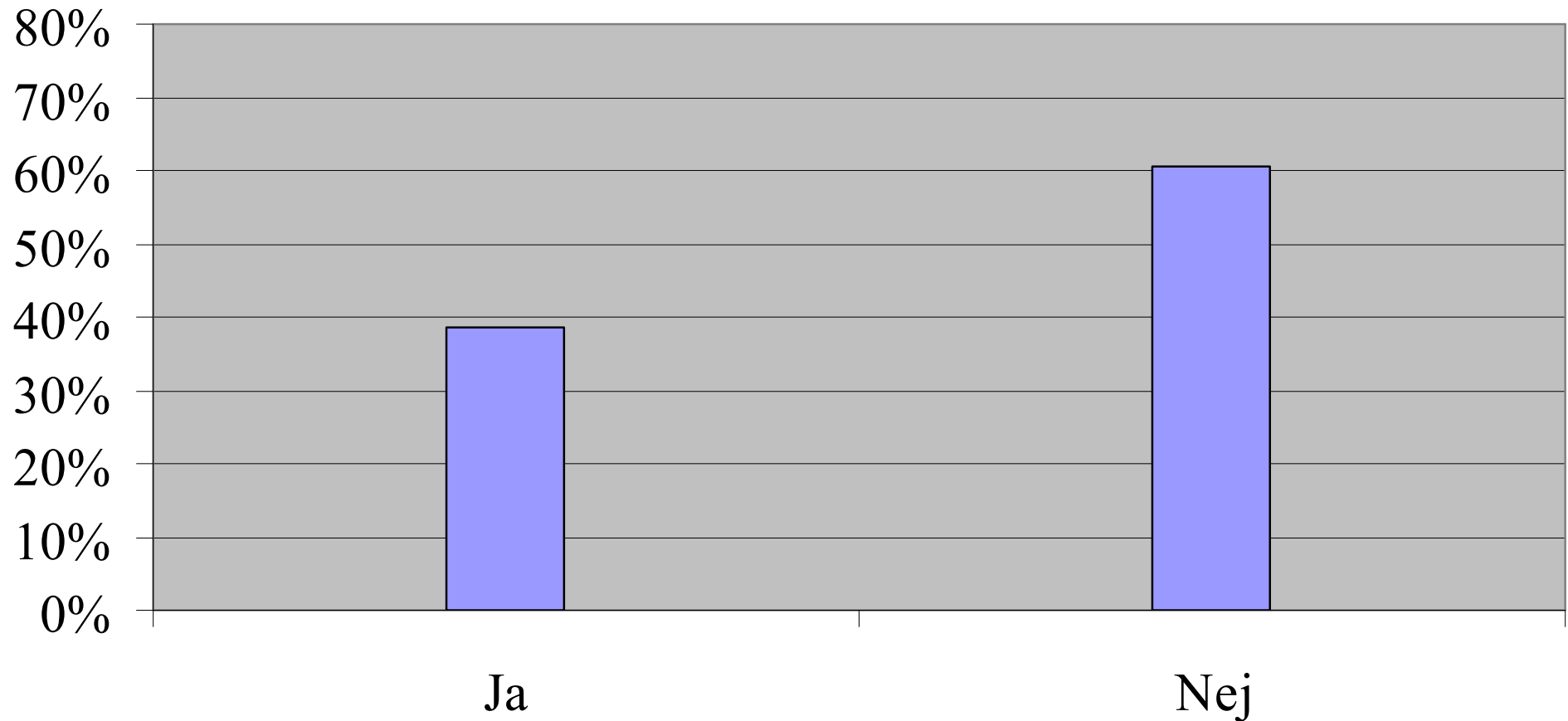
# Behovsstyret KT

Midttur



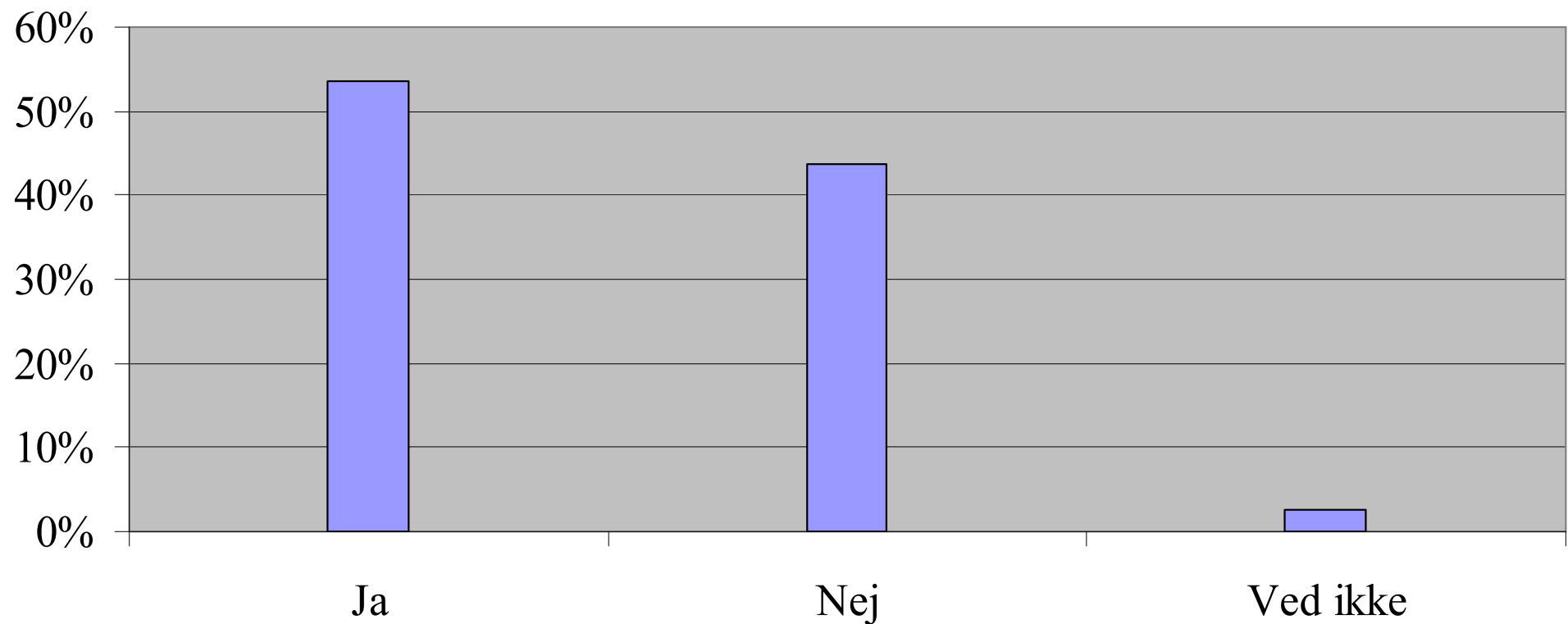
- Af dem der ikke kendte Midttur ville mange bruge det i fremtiden

Anvendelse af Midttur i fremtiden



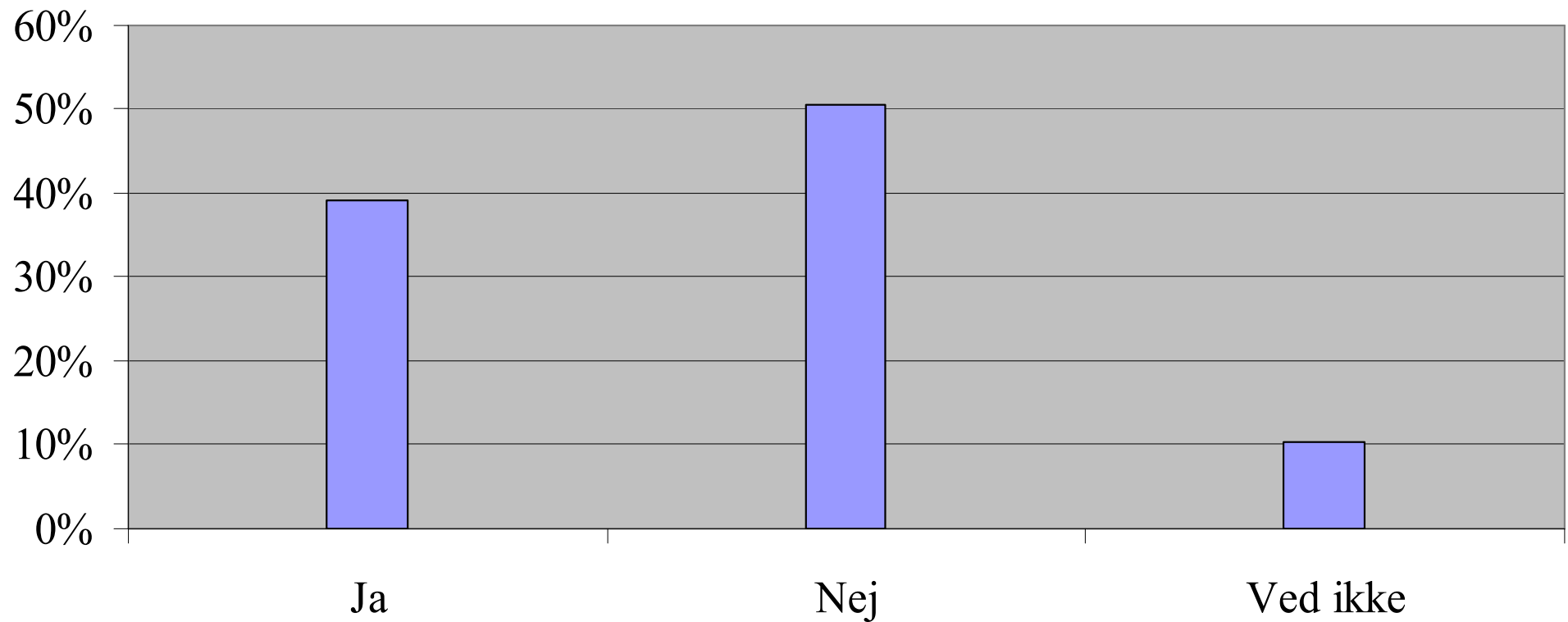
# Mange er kede af at miste traditionel KT

Problematisk hvis rutebiler < 1 km fra bopæl nedlægges



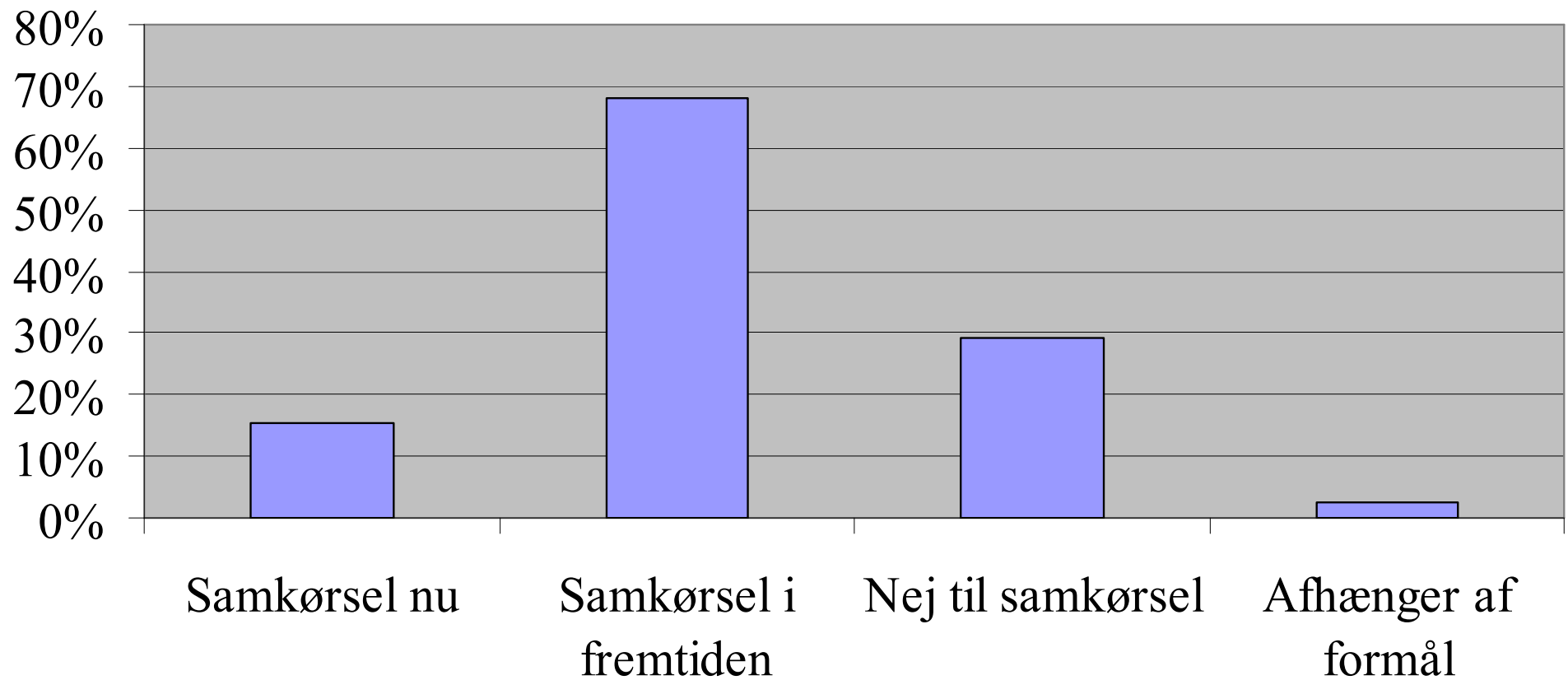
# Midttur i stedet for traditionel KT

Kan Midttur erstatte almindelige busser



# Samkørsel nu og i fremtiden

## Samkørsel



# Brug af ny teknologi

- 92 % anvender Internet
- 96 % anvender mobiltelefon
- 80 % sender og modtager SMS mv.



# Muligheder i fremtiden

- En betydelig del vil gerne anvende Midttur i fremtiden
- En del accepterer Midttur som erstatning for traditionel KT
- Flere, ca. 2/3 vil samkøre
- Næsten alle er fortrolige med mobiltelefon og Internet
- Interessen og muligheden for mere fleksible og intelligente transportløsninger er altså til stede!



# Fremtidige løsninger

- Vi mener, at intelligent samkørsel er en af de løsninger, der skal satses på
- Befolkningen i landdistrikterne er parate
- Teknologien er moden
- Behovet er stort og formodentligt voksende (flere ældre og færre busser)



# Intelligent samkørsel

- Det kommer ikke af sig selv
  - Lokale skal engageres!
  - Kommunerne skal levere den nødvendige støtte til intelligent samkørsel
- Intelligent samkørsel er et af flere tiltag, der kan forbedre levevilkårene i landområderne
- Det vil jeg komme ind på igen i eftermiddag...



Tak

